

Koninginnefietstocht Rivierduingebied

Rivierduinfietspuzzeltocht

Koninginnedag 2010

Start: 'Shortgolf' aan de Rivierduinweg te Swifterbant
tussen 13.00 en 14.00 uur

Deelname is gratis, inclusief koffie, oranjekoek en puzzelroute.

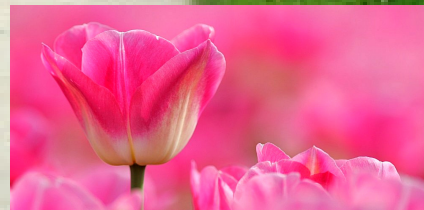
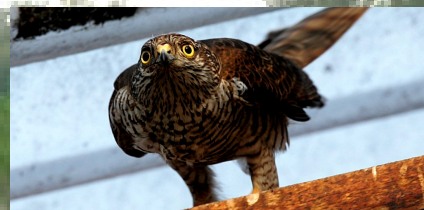
Daarnaast is er kans op het winnen van een rondje golf!

En na afloop een Koninginnedagbuffet?

Tijdens de route zijn er tal van activiteiten, waaraan u ook kunt deelnemen als u niet aan de fietstocht mee doet!

Wat dacht u zoal van:

- ❖ Het moderne melkveebedrijf bezichtigen van de familie Heida?
- ❖ Zien hoe echte boeren yoghurt gemaakt wordt?
- ❖ Een wandeling door een prachtig stukje Rivierduingebied?



Natuur- en milieucoöperatie Rivierduingebied

Meer info? www.rivierduingebied.nl